

# O MAJBUTVARE BICIKLENGJERE DŽUTNE

Tomofilinen ano Univerzum



1

## DROMESKERE BICIKLIJA

E dromengjere biciklija tane kerde bašo sigjaripe thaj efkasnost ano asvaltirme droma. Len isi len potikne rota, vastorina thaj ramka. E dromengjere biciklija tane popularno bašo trkiba thaj bare tomočila.

## PAHARINALE BICIKLIJA

O paharinale biciklija tane kerde te tomočila pes avrijal taro droma tha isi len pobare rota, dajandžako sistemi, thaj majzurali ramka. Ola tane kerde te nakhaven bilače terenja thaj strmnikane padine.

2



## HIBRIDNO BICIKLIJA

3

O hibridno biciklija tane kombinacija taro dromeskere thaj paharinale biciklija thaj ola si kerde bašo tomočila generalno namenaja. Isi len terdutni tomočilbaskoro bešibe, pobre rota, thaj tane kerde bašo asvaltirme thaj biasvaltirme droma.

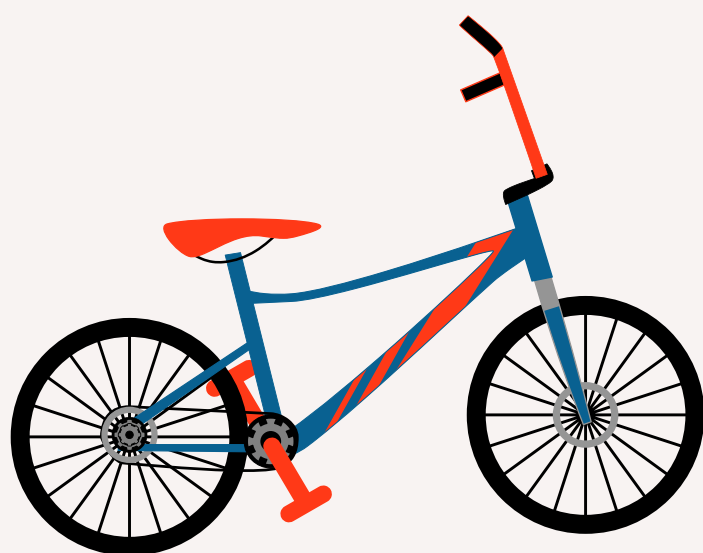


The European Commission's support for the production of this publication does not constitute an endorsement of the contents, which reflect the views only of the authors, and the Commission cannot be held responsible for any use which may be made of the information contained therein.

## BMX BICIKLIJA

4

O BMX biciklija tane kerde bašo mestipno tomofilibe, trkibe thaj akrobacie. Isi len tikni ramka, buvle vastorina, thaj rota kopčencar bašo majšukar trakcie.



## CIKLOKROS BICIKLIJA

5

O ciklokros biciklija tane kerde bašo miksi taro tereni sar čar, čik thaj pošik. Len isi len polokhi ranja, mukle tele vastorina, thaj buvle rota kola isi len šara bašo sekova tereni.

## TURISTIKANE BICIKLIJA

6

O turistikane biciklija tane kerde bašo pobare destinacija thaj isi len zorali ranka, buvle rota thaj komforno tomofilibarskiri pozicija. But droma isi len ikjerne bašo багаži thaj tane bašo asvaltirime thaj biasvaltirime droma.



7

## PREKLOPNO BICIKLIJA

O preklopno biciklija tane kerde bašo legarkerdipe thaj praktičnost. Ola šhaj te phanden pes lokheste bašo skladiribe ja transporti, thaj akaleja ola tane but popularna bašo džajbe ani buti ja dromaripe.



The European Commission's support for the production of this publication does not constitute an endorsement of the contents, which reflect the views only of the authors, and the Commission cannot be held responsible for any use which may be made of the information contained therein.

## ELEKTRIKANE BICIKLIJA

8

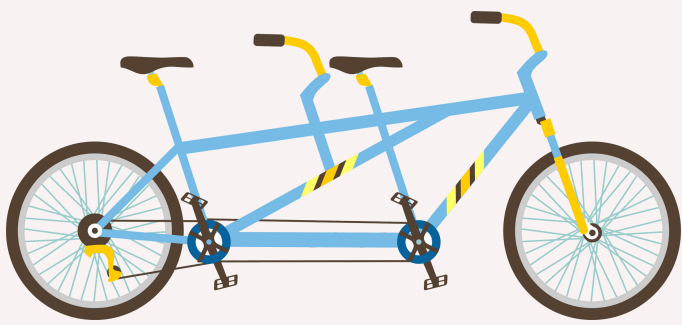
E elektrikane biciklija isi len motori thaj bateija kolencar šhaj dena arka e šoferen te resen posigate thaj polokeste ko pire destinacije. Ola ovena sa popopularna sar održivo thaj efikasno forma tomofilibaske.



## TANDEM BICIKLIJA

9

O tandem biciklija tane kerde bašo duj ja pobuter šofejra, odoleja so o šofejra bešena jek pali javer. Upotrebinena pe baši rekreacija jaturneje thaj šhaj te tomofilinen pes taro šofejra sesave šajdipencar. O tandem biciklija rodna koordinacija maškar o šofera thaj lafikeribe maškar lende, soske zaruri si te tomofilinen barabar.



## PAŠLJARDE BICIKLIJA

10

O pašljarde biciklija dena šajdibe e šoferengje te oven ki bešli položba lengere prencar čhivde anglal, kothan te bešen dužno. Ola nudinena komforno taj ergonomikani tomofilibaskiri pozicija koja so cidola i dukh kotar o dumo, i men thaj o pikje. O pašljarde biciklija šhaj tomofilinenan pes bašo turneje, dromaripe, ja fitness, thaj avena ko razna stilija, thaj lendar isi verzije dujencar-thaj-trine rotencar.



11

## THULE BICIKLIJA

O thule biciklija tane biciklija kolen isi len majbut taro 3.8 inče ja majbuvle, kolencar šhaj ovela polokheste o cidibe ko kovlo thaj nastabilno tereni sar so si i pošik ja o iv. Len isi len pobuvle bandažoja, ramke, thaj posavlina te thanarkeren o pobare rota, thaj ola tane labarde bašo avanturistikano thaj zuraralo biciklizmo.



The European Commission's support for the production of this publication does not constitute an endorsement of the contents, which reflect the views only of the authors, and the Commission cannot be held responsible for any use which may be made of the information contained therein.