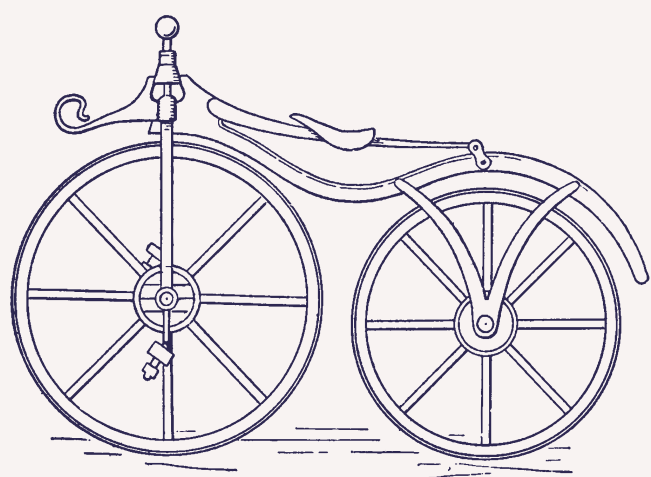


# КРАТКА ИСТОРИЈА НА ВЕЛОСИПЕДОТ

Удар по удар

## 1 МАШИНА ЗА ТРЧАЊЕ

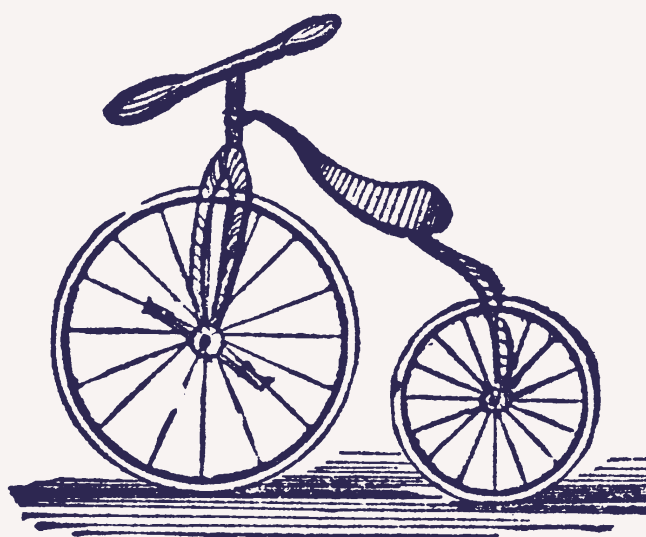


Најраниот претходник на модерниот велосипед бил „машината за трчање“ или „коњот на шут“, измислен од Карл Драис во 1817 година. Овој уред се состоеше од дрвена рамка со две тркала, управувачки механизам и поместено седиште, но немаше педали или синџир. Наместо тоа, возачот би се туркал со нозете за да се придвижи напред. И покрај тоа што коњот не беше особено практичен, тој беше важен чекор кон развојот на велосипедот, бидејќи го демонстрираше основниот концепт на возило со две тркала.

## ВЕЛОЦИПЕД

Следниот голем развој во историјата на велосипедите се случи во 1860-тите со пронајдокот на „коскениот шејкер“ или „VELOCIPEDE“. Овој дизајн имаше педали прикачени на предното тркало, што му овозможуваше на возачот полесно да се движи напред. Сепак, шејкерот беше тежок за возење и имаше трнлив возење поради железните тркала и недостатокот на суспензија.

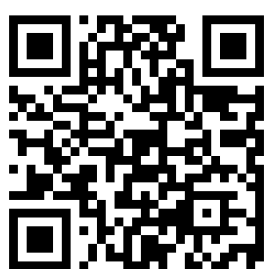
## 2



## PENNY FARTHING

## 3

Во 1870-тите, беше измислен „penny farthing“ или „високо тркалце“. Овој дизајн имаше големо предно тркало и мало задно тркало, што овозможуваше поголема брзина и ефикасност. Сепак, беше и поопасен, бидејќи високиот центар на гравитација го правеше склон кон превртување, а недостатокот на сопирачки го отежнуваше запирањето.



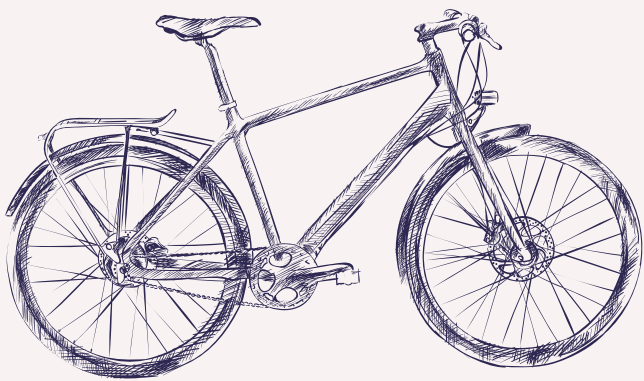
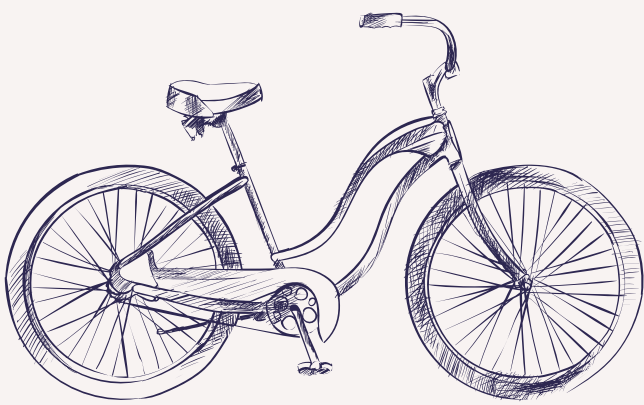
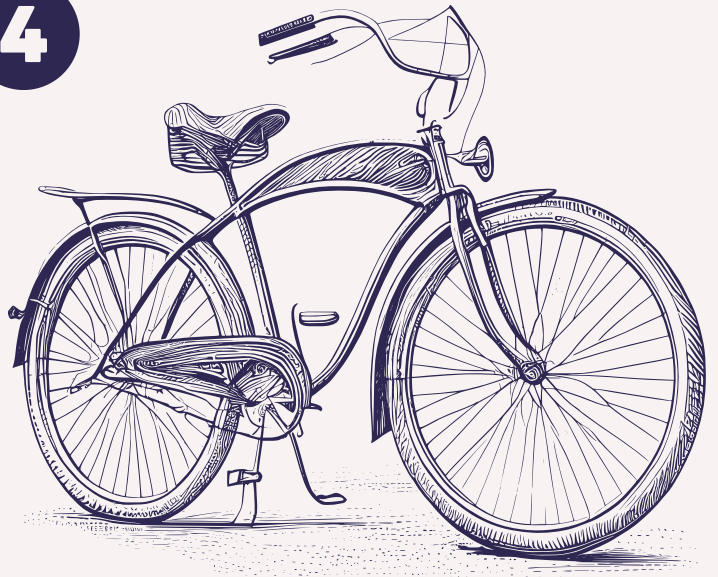
Повеќе  
информации



Поддршката на Европската комисија за изработката на оваа публикација не претставува одобрување на содржината, која ги одразува само гледиштата на авторите и Комисијата не може да биде одговорна за каква било употреба на информациите содржани во неа.

## БЕЗБЕДЕН ВЕЛОСИПЕД 4

Безбедносниот велосипед, кој е основниот дизајн што се користи денес, бил измислен во 1880-тите. Овој дизајн имаше две тркала со еднаква големина, погон на ланец и пневматски гуми. Погонот на ланецот овозможи поголема ефикасност и лесно користење, додека пневматските гуми обезбедуваа полесно возење. Безбедносниот велосипед брзо стана популарен начин на транспорт, бидејќи беше многу побезбеден и поудобен од претходните дизајни.



## МОДЕРНИ ВЕЛОСИПЕДИ

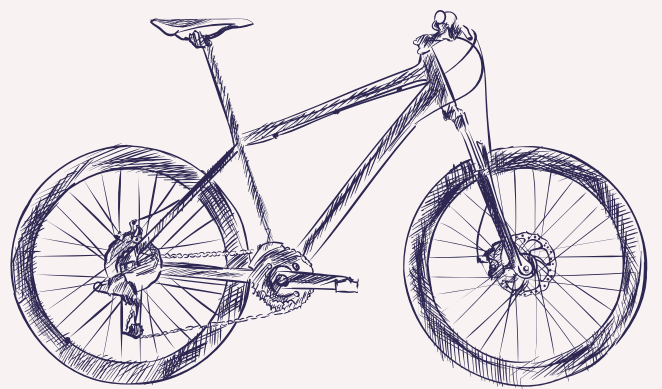
Денес, постојат многу различни видови на велосипеди за широк спектар на намени. Патничките велосипеди се дизајнирани за патување низ градот, додека велосипедите за турнеи се направени за патување на долги растојанија. Друмските велосипеди се дизајнирани за брзина и ефикасност, додека планинските велосипеди се направени за авантури надвор од патот. Постојат дури и специјализирани велосипеди за возење BMX, трки со циклокрос и други специфични цели.



## 5 ОТТОГАШ

Оттогаш, велосипедите продолжија да се развиваат и подобруваат, со напредок во материјалите, брзините, сопирачките и другите компоненти. На пример, воведувањето на алуминиум, јаглородни влакна и други лесни материјали овозможи побрзи, поагилни велосипеди. Додавањето на брзини и други компоненти го направи возењето велосипед полесно и поефикасно, додека развојот на диск сопирачките значително ја подобри моќта на запирање.

## 6



## 7

## ЗАКЛУЧОК

Историјата на велосипедите е богата и сложена, која опфаќа речиси два века и вклучува безброј иновации и напредок. Од најраните луѓе кои до високотехнолошките тркачки велосипеди на денешницата, велосипедите одиграа голема улога во транспортот, спортот и културата. И со новите технологии и материјали кои постојано се развиваат, јасно е дека еволуцијата на велосипедот е далеку од



Повеќе информации



Поддршката на Европската комисија за изработката на оваа публикација не претставува одобрување на содржината, која ги одразува само гледиштата на авторите и Комисијата не може да биде одговорна за каква било употреба на информациите содржани во неа.