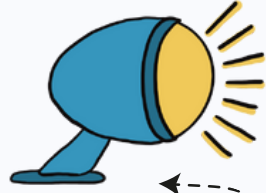


PARÇEYÊN BIKE

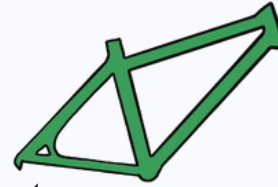
Çira trimbêlan

Ronahîyên ku bi destan ve girêdayî ne ji we re dibe alîkar ku hûn bi şev çêtir bibînin û werin dîtin.



Çarçove

Dilê mekanîkî ya bîsîkletê ku beşên din pê ve girêdayî ye.



Qam

Kevirek ku destan bi lûleya serê çarçoveyê ve girêdide.



Post kursiyê

Kulîlkek ku zincî pê ve girêdide û ku dikeve nav lûleya rûniştinê ya çarçoveyê. Ev dihêle ku bilindahiya saddle were sererast kirin.



Zincîran

Kûçikek li ser stûyê jêrîn ku zincîra pê ve girêdayî ye.



Impellers

Cotê çerxên ku duçerx li ser dimeşe.



Agahiyên bêtir

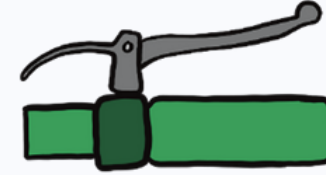


The European Commission's support for the production of this publication does not constitute an endorsement of the contents, which reflect the views only of the authors, and the Commission cannot be held responsible for any use which may be made of the information contained therein.

PARÇEYÊN BIKE

bars handle

Leverek ku ji bo kontrolkirina bîsîklêtê tê bikar anîn, ku dûvikek wê bi lûleya serê çarçovê ve girêdayî ye.



Leverê frenê

Mekanîzmeyek li ser destikê ji bo bi destan çalakkirina frensan.

Zîn

Die Fläche auf der man sitzt.



Pedals

Wekî beşek ji mekanîzmaya tevgerê, ew bisîklêtê gava pedalê didin pêş.



Çerxa suspension

Cotek lûleyên ku çarçoweya bîsîklêtê bi navika çerxa pêş ve girêdide.

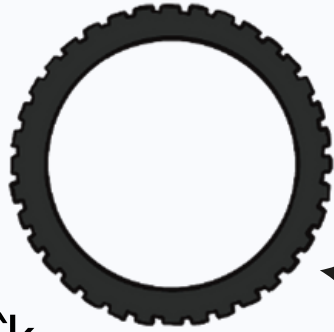


Agahiyên bêtir



The European Commission's support for the production of this publication does not constitute an endorsement of the contents, which reflect the views only of the authors, and the Commission cannot be held responsible for any use which may be made of the information contained therein.

PARÇEYÊN BIKE



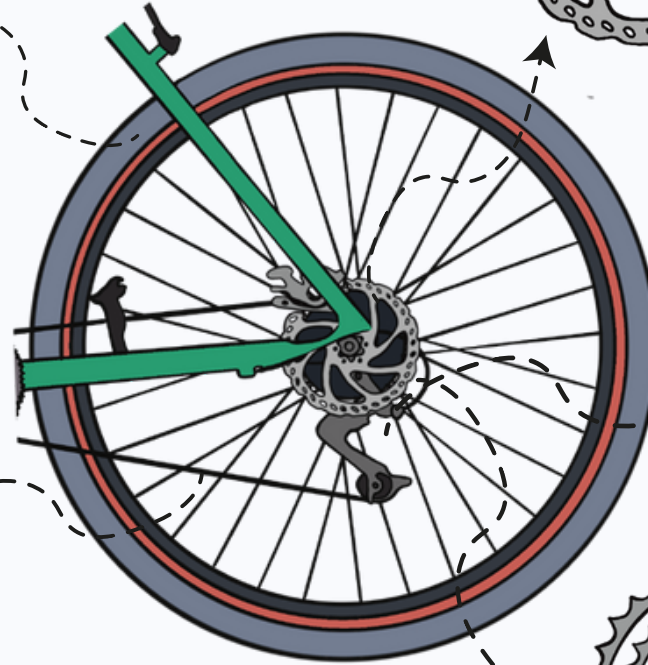
Lastîk

Zengex pneumatîk ku bi çerxê ve girêdide da ku sekinandin, hevseng û zivirîna rast peyda bike.



Brakes

Mekanîzmayek firnê ya ku bi lepikên frenê yê bi tekeran ve girêdayî ye ve girêdayî ye.



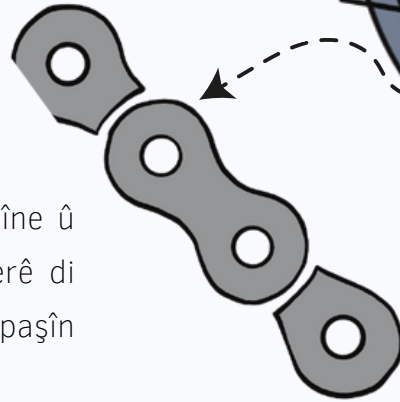
derailleur

Leverek li ser huba paşîn ku beşek ji mekanîzmaya veguheztinê ye û zincîrê di navbera çîpên cihêreng ên kasetê de digirîne.



Merbend

Zincîreke metalî ya ji pîne û çîpên hevgerî ku tevgerê di navbera pedal û pêlên paşîn de vediguhezîne.



Kaset

Komek çîpên ku bi navika çerxa paşîn ve hatine girêdan da ku rêjeyên gemarê yê cihêreng peyda bikin.



Agahiyên bêtir



The European Commission's support for the production of this publication does not constitute an endorsement of the contents, which reflect the views only of the authors, and the Commission cannot be held responsible for any use which may be made of the information contained therein.