

CÛREYÊN HERÎ GELEMPERÎ YÊN BIKE



1

RACING BIKES

Bisîkletên rê ji bo lez û berberiyê li ser rêyên asfaltkirî hatine sêwirandin. Tekerên wan ên teng, destikên nizm û çarçoveyek sivik hene. Bisîkletên rê ji bo pêşbazî û ajotina dûr û dirêj populer in.

BIKESÊN ÇIYA

Bisiklêtên çiyayî ji bo karanîna derveyî rê hatine sêwirandin û tekerên firehtir, pergalek sekinandinê, û çarçoveyek hişktr vedihewînin. Ew ji bo zeviyên hişk û zirav têne çêkirin.

2



WHEELS HYBRID

3

Bisîkletên Hybrid ji bisiklêta rê û bisiklêta çiyê têkel in û ji bo karanîna gelemperî hatine çêkirin. Ew xwedan pozîsyonek siwarbûnê ya rasttir in, lastîkên wan firehtir in û hem ji bo rêyên asfaltkirî û hem jî ji bo rêyên asfaltkirî guncan in.



Zêdetir agahdarî!

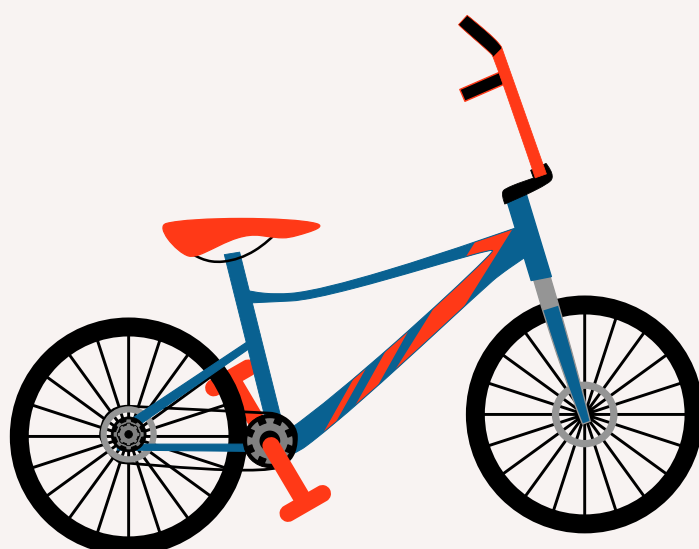


The European Commission's support for the production of this publication does not constitute an endorsement of the contents, which reflect the views only of the authors, and the Commission cannot be held responsible for any use which may be made of the information contained therein.

BMX BIKES

4

Bisiklêtên BMX ji bo siwarbûn, pêşbazî û stûnên belaş hatine sêwirandin. Ji bo kişandina çêtir çarçoveyek wan a piçûk, destikên fireh û tîrêjên pêçandî hene.



5

WHEELS CYCLOCROSS

Bisiklêtên Cyclocross ji bo pêşbaziyan derveyî rê li ser erdên cihêreng ên wekî giya, herrî û qûmê hatine sêwirandin. Ew xwedan çarçoveyek sivik, rêgezên xêzkiirî û tekerên fireh ên ku bi şêwazek tîrêjê ji axê tevlihev re guncan e hene.

WHEELS GERA

6

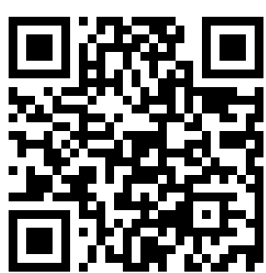
Bisiklêtên geştyariyê ji bo rêwîtiya dûr û dirêj hatine sêwirandin û çarçoveyek bihêz, tirên fireh û pozîsyonek siwarbûnê ya rehet vedihewînin. Ew bi gelemperî refikên bagajê hene û hem ji bo rêyên asfaltkiirî û hem jî ji bo rêyên asfaltkiirî guncan in.



7

BIKES FOLDING

Bisiklêtên pêçayî ji bo veguheztin û rehetiyê hatine sêwirandin. Ew ji bo hilanîn an veguheztinê bi hêsanî diqelişin, ku wan bi rêwî û rêwîyan re populer dike.



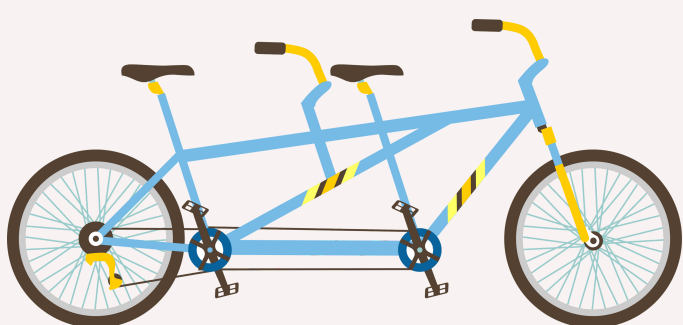
ELEKTRÎKÊ BIKE 8

Bisiklêtên elektrîkê motorek û bataryayek heye ku arîkariya siwarê dike, pedalkirina wan hêsantir dike û girtina mesajan dirêjtir dike. Ew wekî navgînek veguheztinê ya domdar û bikêr her ku diçe populer dibin.



9 WHEELS TANDEM

Tandem bisîklet in ku ji bo du an zêdetir kesan hatine çêkirin, ku siwar li dû hev rûniştine. Ew bi gelemperî ji bo siwarbûna şahî an gerîdeyê têne bikar anîn û dikarin ji hêla siwarên astên jêhatîbûna cihêreng ve werin bikar anîn. Bisiklêtên Tandem hewceyê koordînasyon û danûstendina di navbera siwaran de ne ji ber ku ew bi hev re pedal û giraniyê diguhezînin.



RECUBENTS 10

Recumbent bisîklet in ku rê didin siwarê ku li şûna ku rast rûne, li cîhek rûniştî bi lingên xwe dirêjkirî bisekine. Ew pozîsyonek ajotinê ya rehet û ergonomîk pêşkêş dikin ku pişt, stû û milên ajokar rehet dike. Recubents dikarin ji bo geryan, çûnûhatin an fitnessê werin bikar anîn û bi şewazên cûrbecûr têne, tevî guhertoyên du û sê teker.



11 QELEW BIKES

Bisiklêtên qelew bisîkletên bi tekerên pir mezin in, bi gelemperî 9 cm, 6 cm an firehtir, ku rê dide kêşana çêtir li ser erda nerm, bêîstiqrar, mîna qûm an berfê. Ew rimên firehtir, çarçove û qalikan hene da ku tîrêjên mezin bi cih bikin û bi gelemperî ji bo siwarbûna serpêhatî û bîhnfirehiyê têne bikar anîn.



Zêdetir agahdarî!



The European Commission's support for the production of this publication does not constitute an endorsement of the contents, which reflect the views only of the authors, and the Commission cannot be held responsible for any use which may be made of the information contained therein.