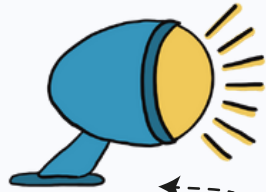


FAHRRADTEILE

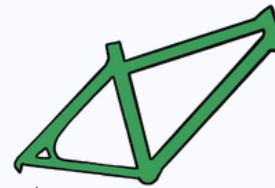
Vorderlicht

Lichter, die am Lenker befestigt werden, helfen dabei in der Nacht besser zu sehen und besser gesehen zu werden.



Rahmen

Das mechanische Herzstück des Fahrrads, an dem die anderen Teile befestigt werden.



Vorbau

Eine Halterung, mit der der Lenker am Steuerrohr des Rahmens befestigt wird.



Sattelstütze

Eine Stütze, an der der Sattel befestigt wird und die in das Sitzrohr des Rahmens geschoben wird. Damit kann die Sattelhöhe eingestellt werden.



Kettenblätter

Ein Zahnrad am Tretlager, an dem die Kette befestigt wird.



Laufräder

Das Räderpaar, mit dem sich das Fahrrad fortbewegt.



Mehr
Informationen



Dieses Projekt wurde mit Unterstützung der Europäischen Kommission finanziert. Die Verantwortung für den Inhalt dieser Veröffentlichung trägt allein der Verfasser; die Kommission haftet nicht für die weitere Verwendung der darin enthaltenen Angaben.

FAHRRADTEILE

Lenker

Ein Hebel zur Steuerung des Fahrrads, der mit einem Heck am Steuerrohr des Rahmens befestigt ist.

Bremshebel

Ein am Lenker montierter Mechanismus zur manuellen Betätigung der Bremsen.

Sattel

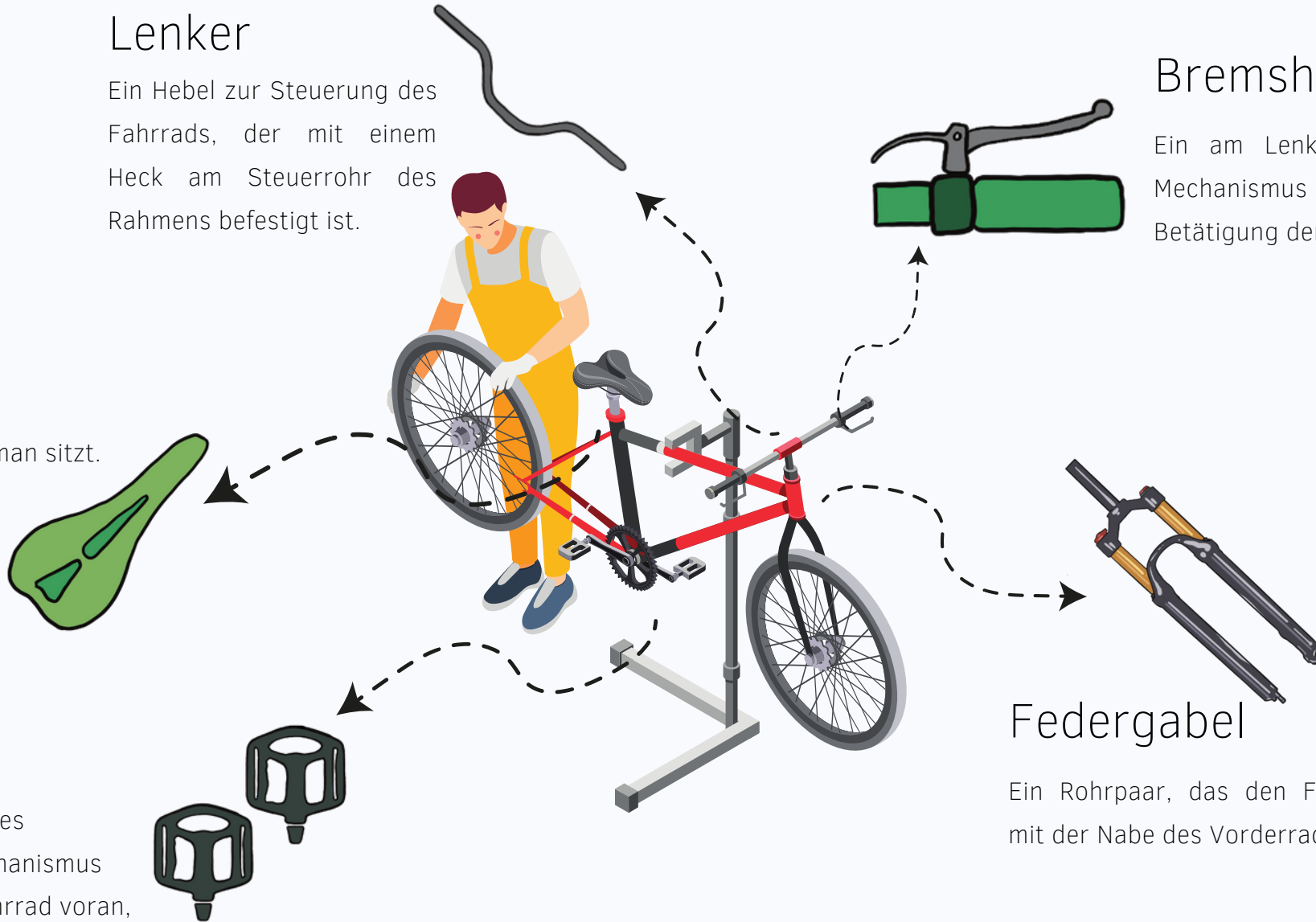
Die Fläche auf der man sitzt.

Pedale

Als Teil des Bewegungsmechanismus treiben sie das Fahrrad voran, wenn sie getreten werden.

Federgabel

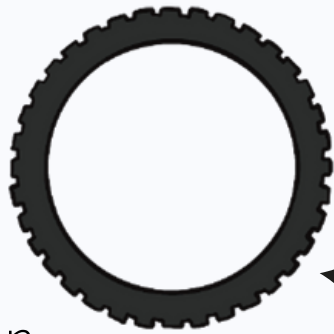
Ein Rohrpaar, das den Fahrradrahmen mit der Nabe des Vorderrads verbindet.



Mehr
Informationen



Dieses Projekt wurde mit Unterstützung der Europäischen Kommission finanziert. Die Verantwortung für den Inhalt dieser Veröffentlichung trägt allein der Verfasser; die Kommission haftet nicht für die weitere Verwendung der darin enthaltenen Angaben.



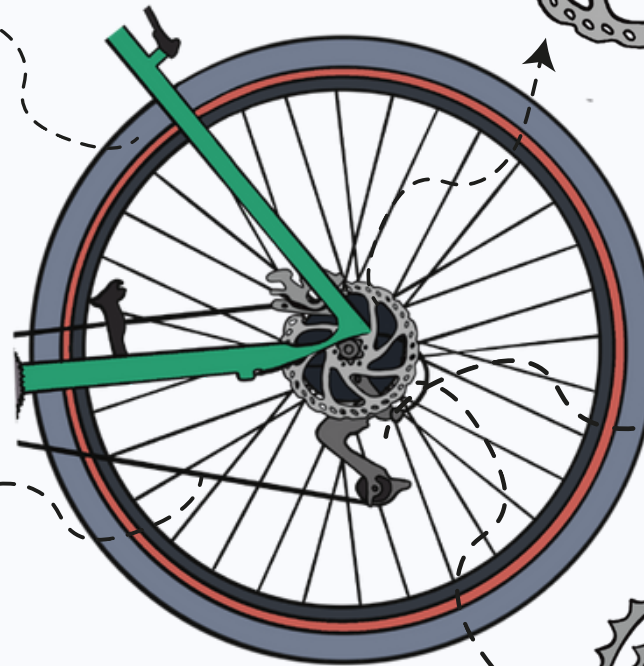
Reifen

Ein pneumatischer Ring, der am Rad befestigt wird, um die richtige Federung, Auswuchtung und Drehung zu gewährleisten.



Bremsen

Ein Bremsmechanismus, der mit den an den Rädern angebrachten Bremshebeln verbunden ist.



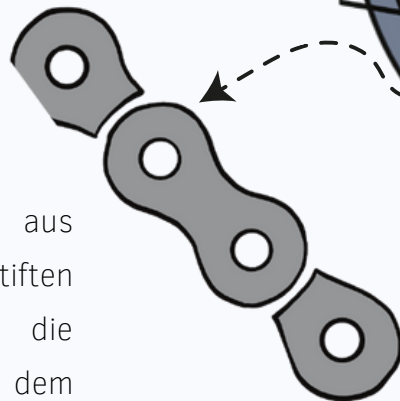
Umwerfer

Ein Hebel an der Hinterradnabe, der Teil des Schaltmechanismus ist und der die Kette zwischen den verschiedenen Ritzeln der Kassette bewegt.



Kette

Eine Metalkette aus ineinandergreifenden Stiften und Rollen, welche die Bewegung zwischen dem Pedal und den hinteren Ritzeln überträgt.

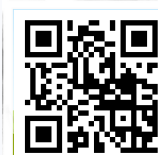


Kassette

Ein Satz von Ritzeln, die an der Nabe des Hinterrads befestigt sind, um verschiedene Übersetzungsverhältnisse zu bieten.



Mehr
Informationen



Dieses Projekt wurde mit Unterstützung der Europäischen Kommission finanziert. Die Verantwortung für den Inhalt dieser Veröffentlichung trägt allein der Verfasser; die Kommission haftet nicht für die weitere Verwendung der darin enthaltenen Angaben.