

# رایج ترین انواع دوچرخه

دوچرخه سواری در سراسر دنیا



## 1 دوچرخه های جاده

دوچرخه های جاده برای سرعت و کارایی در جاده های آسفالت شده طراحی شده اند. آنها لاستیک های باریک، فرمان رو به پایین، و یک فریم سبک وزن دارند. دوچرخه های جاده برای مسابقات و مسافت های طولانی بسیار محبوب هستند.

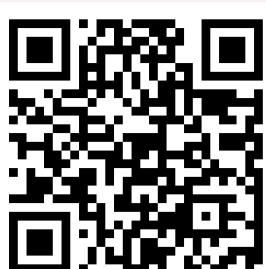
## 2 دوچرخه های کوهستان

دوچرخه های کوهستان برای آفرود طراحی شده اند و دارای لاستیک های پهن تر، سیستم توقف و فریم با دوام تری هستند. آنها برای سواری در زمین های ناهموار و شیب های تند ساخته شده اند.



## 3 دوچرخه های هیبریدی

دوچرخه های هیبریدی ترکیبی از دوچرخه های جاده ای و کوهستانی هستند و برای دوچرخه سواری های چند منظوره طراحی شده اند. حالت قرارگرفتن بدن روی آنها عمودی تر است، لاستیک های پهن تر دارند و برای هر دو نوع جاده آسفالت شده و آسفالت نشده مناسب هستند.

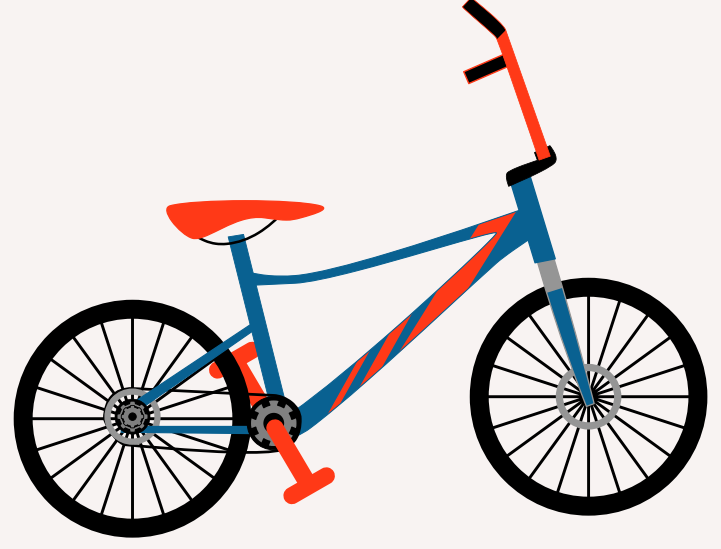


اطلاعات بیشتر!



## 4 BMX دوچرخه

دوچرخه های BMX برای سبک های دوچرخه سواری آزاد، مسابقات و حرکات آکروباتیک طراحی شده اند. آنها یک قاب کوچک، فرمانی پهن و لاستیک هایی برجسته دارند تا سطح اصطحاک بیشتری را ایجاد کند.



5

## دوچرخه های CYCLOCROSS

دوچرخه های Cyclocross برای مسابقات آفرود طراحی شده اند که بر روی زمین هایی با ترکیبی از چمن، گل، شن و ماسه نیز مناسب هستند. آنها دارای یک فریم سبک وزن، فرمانی رو به پایین با لاستیک هایی پهن و اج دار هستند که آنها را برای دوچرخه سواری روی زمین های مخلوط مناسب میکند.



## 6 دوچرخه های TOURING

دوچرخه های تور برای سفرهای طولانی طراحی شده اند و دارای فریمی محکم با لاستیک های پهن هستند که یک سواری راحت را ایجاد کند. آنها اغلب جایی برای حمل چمدان دارند و برای سواری در هر دو جاده آسفالت شده و آسفالت نشده مناسب هستند.



7

## دوچرخه های تاشو

دوچرخه های تاشو برای راحتی در حمل و نقل طراحی شده اند. آنها را می توان برای نگه داری یا حمل و نقل به راحتی تا کرد، و به همین دلیل برای رفت و آمد یا سفر بسیار محبوب هستند.



اطلاعات بیشتر!



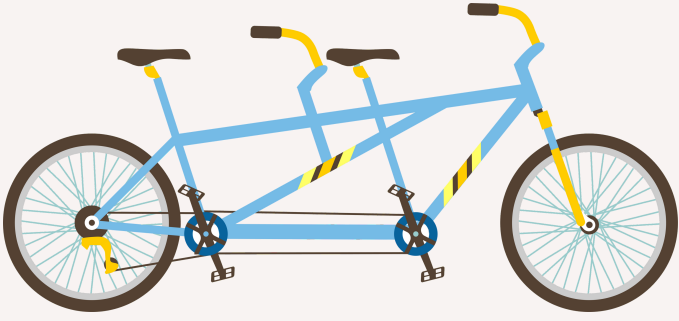
## 8 دوچرخه های برقی

دوچرخه های الکتریکی دارای یک موتور و باتری هستند که به دوچرخه سوار کمک می کند تا راحت تر پدال بزند و مسافت های بیشتری را طی کند. این نوع از دوچرخه ها بسیار محبوب شده اند زیرا با آنها میتوان یک روش حمل و نقل پایدار و کارآمد داشت.



## 9 TANDEM دوچرخه های (چند نفره)

دوچرخه های "پشت سرهم" دوچرخه هایی هستند که برای دو یا چند دوچرخه سوار طراحی شده است و آنها پشت سر یکدیگر مینشینند. این نوع دوچرخه ها معمولا برای سواریهای تفریحی یا تور استفاده می شوند و برای دوچرخه سواران، با توانایی های مختلف استفاده شوند. دوچرخه های چندنفره نیاز به ارتباط و هماهنگی بین دوچرخه سواران دارند، زیرا همگی باید وزن خود را متناسب با هم تنظیم کنند و با هم پدال بزنند.



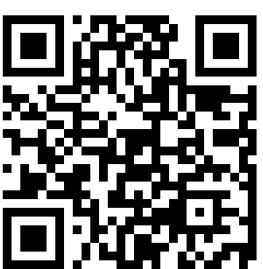
## 10 دوچرخه های (دراز کشیده) RECUMBENT

دوچرخه های دراز کشیده دوچرخه هایی هستند که به سواران اجازه می دهند به جای راست نشستن، در حالی که پاهای خود را به جلو دراز کرده اند، روی صندلی تکیه دهند. با این نوع دوچرخه ها فرد میتواند یک دوچرخه سواری راحت و ارگونومیک داشته باشد و همچنین فشار بر پشت، گردن و شانه های دوچرخه سوار را نیز کاهش می دهد. دوچرخه های خوابیده را می توان برای تور، رفت و آمد یا اهداف ورزشی استفاده کرد که در سبک های مختلف، به صورت مدل های دو و یا سه چرخ ارائه میشوند.



## 11 FAT دوچرخه های

دوچرخه های Fat دوچرخه هایی با لاستیک های بزرگ هستند که معمولا قطرشان 3.8 اینچ یا بیشتر است و روی زمین های نرم و لغزنده مانند شن و ماسه یا برف، سطح اصطحکاک بیشتری ایجاد می کنند. آنها دارای رینگ، فریم و دوشاخه های بزرگتری هستند تا لاستیک های بزرگتری را در خود جا دهند و اغلب برای دوچرخه سواری های ماجراجویانه و استقامتی استفاده می شوند.



اطلاعات بیشتر!

