

ИЗБОР НА КОЛЕЛО ЗА МЕН И СПОРЕД НУЖДИТЕ МИ

Карай Умно

Това може да е трудна задача, но има няколко ключови фактора, които трябва да вземете предвид и които могат да ви помогнат да ограничите възможностите си и да намерите велосипеда, който е най-подходящ за вашите нужди. Ето някои неща, които трябва да вземете предвид при избора на велосипед:



1 СТИЛ НА КАРАНЕ

Първото, което трябва да вземете предвид, е какъв тип колоездене планирате да практикувате. Искате ли да карате по асфалтирани пътища, офроуд или комбинация от двете? Планирате ли да използвате велосипеда за придвижване, отпих или упражнения? Различните видове велосипеди са предназначени за различни стилове на каране, така че е важно да изберете велосипед, който да отговаря на вашите нужди.

РАЗМЕР

Размерът на велосипеда също е важен фактор. Твърде малък или твърде голям велосипед може да бъде неудобен за каране и да причини болки в гърба или други проблеми. Уверете се, че сте измерили и монтирали правилно велосипеда си при професионалист, за да сте сигурни, че ще получите велосипед с подходящ размер за вашето тяло.

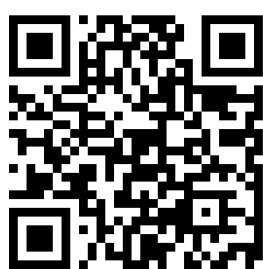
2



КОМФОРТ

3

Комфортът е друг важен фактор, който трябва да вземете предвид, особено ако планирате да пътувате на дълги разстояния. Търсете велосипед с удобна седалка, кормило с подходяща височина и ширина и рамка, проектирана за удобна позиция при каране.



Научи повече!

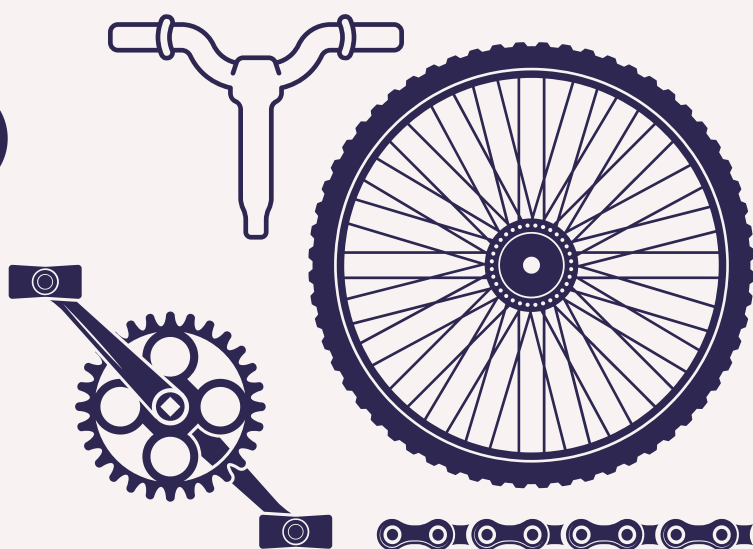


Подкрепата на Европейската комисия за издаването на тази публикация не представлява одобрение на съдържанието, което отразява единствено възгледите на авторите, и Комисията не носи отговорност за използването на съдържащата се в нея информация.

ЧАСТИ

Компонентите на велосипеда, като например скоростите, спирачките и колелата, също са важни за разглеждане. Уверете се, че сте избрали велосипед с висококачествени компоненти, които са подходящи за вашия стил на каране и ниво на умения.

4



5

БЮДЖЕТ

Обмислете бюджета си при избора на велосипед. Велосипедите могат да варират от няколко стотин лева до няколко хиляди, така че е важно да определите бюджет и да изберете велосипед, който се вмести в ценовия ви диапазон.

ПРОБНО ВОЗЕНЕ

И накрая, добра идея е да изпробвате няколко различни велосипеда, преди да вземете окончателно решение. Това ще ви даде представа за усещането и управлението на всеки велосипед и ще ви помогне да изберете този, който е най-удобен и приятен за каране.

6



Научи повече!



Подкрепата на Европейската комисия за издаването на тази публикация не представлява одобрение на съдържанието, което отразява единствено възгледите на авторите, и Комисията не носи отговорност за използването на съдържащата се в нея информация.