

كيف تصلح إطار مثقوب خطوة بخطوة

خطوة بخطوة

1

قم بإزالة العجلة

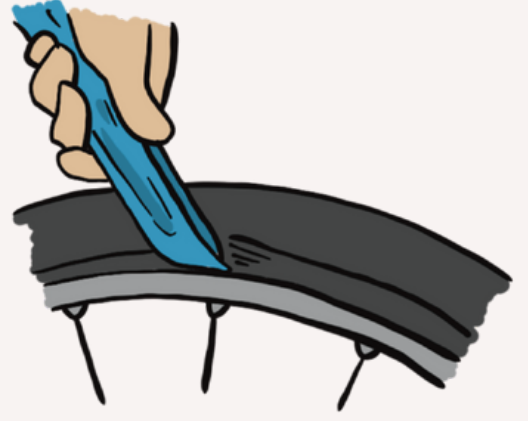


إذا كان لديك فرامل قرصية ، فكل ما عليك فعله هو فتح الإصدار السريع لإزالة العجلة من الإطار. تحتوي بعض العجلات على صواميل - في هذه الحالة ستحتاج إلى مفتاح ربط.

2

قم بفك الإطار باستخدام ذراع الإطار

أدخل رافعتي إطارات بعناية بين الإطار والحافة واسحب الإطار.



3

قم بإزالة الإطار

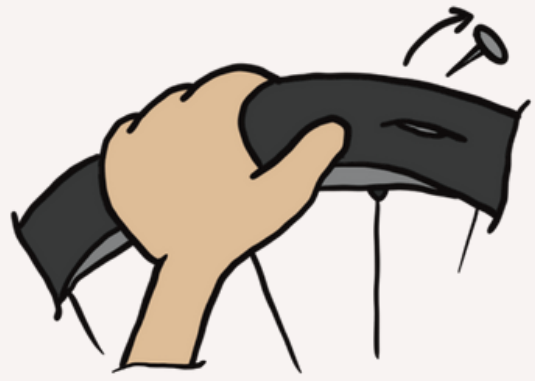
يجب أن يكون الإطار الآن مرتخيًا بدرجة كافية لتشغيل رافعة إطار حول الحافة لإزالة بقية الإطار. ثم قم بإزالة الخرطوم.



4

قم بإزالة غطاء الصمام

قم بإزالة غطاء الصمام (القطعة البلاستيكية السوداء الصغيرة الموجودة فوق الصمام) وإذا كان موجودًا ، فقم بفك صمولة الصمام (الحلقة الدائرية الموجودة على الحافة). اضغط على نهاية الصمام لتفريغ الخرطوم بالكامل إذا لم يكن مفرغًا من الهواء بالفعل.



كيف تصلح إطار مثقوب خطوة بخطوة

خطوة بخطوة



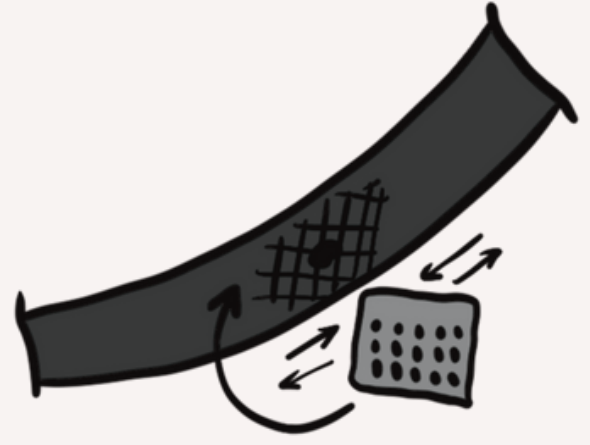
5

ابحث عن الحفرة

ابحث عن الحفرة. إذا لم يكن من السهل رؤيته ، اغمس الأنبوب المنفوخ في الماء ولاحظ ما إذا كانت هناك فقاعات - من المحتمل أن تكون مجرد ثقب واحد. بمجرد العثور على الفتحة ، قم بتمييزها بقلم.

6 خشن الخرطوم بالقرب من الفتحة

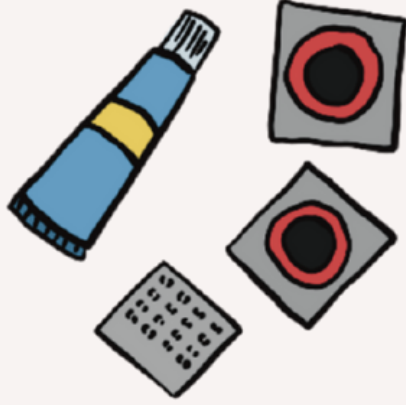
استخدم ورق المنفرة من مجموعة التكسير لهذا الغرض. يجب أن تكون المنطقة التي تخشينها أكبر من الرقعة التي تضعها عليها. سيؤدي هذا إلى إزالة العلامة التي رسمتها للتو ، لكن الحواف الخارجية ستظل مرئية.



7

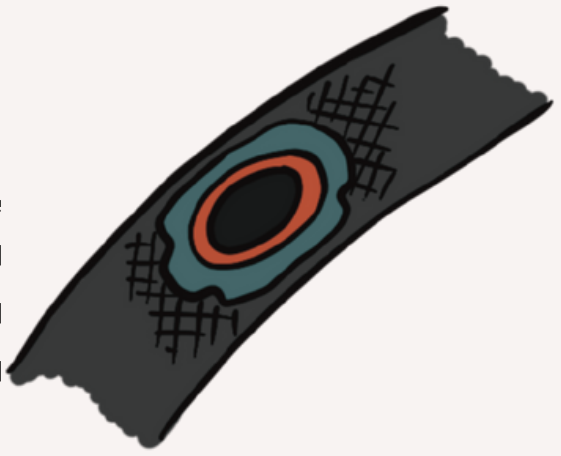
ضع طبقة رقيقة من المادة اللاصقة المطاطية

انشر اللاصق على مساحة أكبر من الرقعة ، ثم اتركه ليجف لمدة خمس دقائق على الأقل. لا تفعل أي شيء قبل أن يجف الغراء تمامًا - وإلا فلن تتمكن من إصلاح الثقب بشكل صحيح.



8 سحب الفيلم الواقي

بعد إزالة الفيلم الواقي ، قم بلمصق الرقعة وتأكد من توسيطها فوق الفتحة. اضغط بقوة لمدة دقيقة واحدة ثم انزع الفيلم الواقي.



مزيد من المعلومات



The European Commission's support for the production of this publication does not constitute an endorsement of the contents, which reflect the views only of the authors, and the Commission cannot be held responsible for any use which may be made of the information contained therein.

كيف تصلح إطار مثقوب خطوة بخطوة



9 تضخيم الخرطوم

عن طريق نفخ الأنبوب (قليلاً فقط بحيث يشكل شكلاً دائرياً) يمكنك التحقق مما إذا كانت الرقعة ممتدة معه. إذا كان هناك ثقب أسفل جانب واحد من الرقعة ، فقم بإزالته وابدأ من جديد. يجب عليك تقليل الخرطوم بشكل أكثر دقة وترك الغراء المطاطي يجف لفترة أطول.

10 أدخل الخرطوم وأعد تركيب الإطار

عندما يتم سحب الأنبوب بالكامل ، أعد تثبيت الإطار بدءاً من الصمام. يجب أن ينتهي بك الأمر مباشرة مقابل الصمام لأن الإطار أكثر مرونة هناك. إذا أصبح الأمر صعباً ، قم بتفريغ الخرطوم قليلاً. تأكد من عدم وجود خدوش وأن الأنبوب غير مقروص أسفل حافة الإطار.



11

أعد تثبيت العجلة

قم بنفخ الأنبوب بالكامل وأعد العجلة إلى إطار الدراجة.



مزيد من المعلومات



The European Commission's support for the production of this publication does not constitute an endorsement of the contents, which reflect the views only of the authors, and the Commission cannot be held responsible for any use which may be made of the information contained therein.