

# EN YAYGIN BİSİKLET TÜRLERİ

Evrene Yolculuk



## 1 YOL BİSİKLETLERİ

Yol bisikletleri asfalt yollarda hız ve verimlilik için tasarlanmıştır. Dar lastiklere, alçak gidonlara ve hafif bir kadroya sahiptirler. Yol bisikletleri yarışlar ve uzun mesafeli sürüşler için popülerdir.

## DAĞ BİSİKLETLERİ

Dağ bisikletleri arazi kullanımı için tasarlanmıştır ve daha geniş lastiklere, süspansiyon sistemine ve daha dayanıklı bir şasiye sahiptir. Engebeli arazilerin ve dik yokuşların üstesinden gelmek için üretilmişlerdir.

## 2



## HİBRİT BİSİKLETLER

## 3

Hibrit bisikletler yol ve dağ bisikletlerinin bir kombinasyonudur ve genel amaçlı sürüş için tasarlanmıştır. Daha dik bir sürüş pozisyonuna, daha geniş lastiklere sahiptirler ve hem asfalt hem de asfaltsız yollar için uygundur.



More Info!

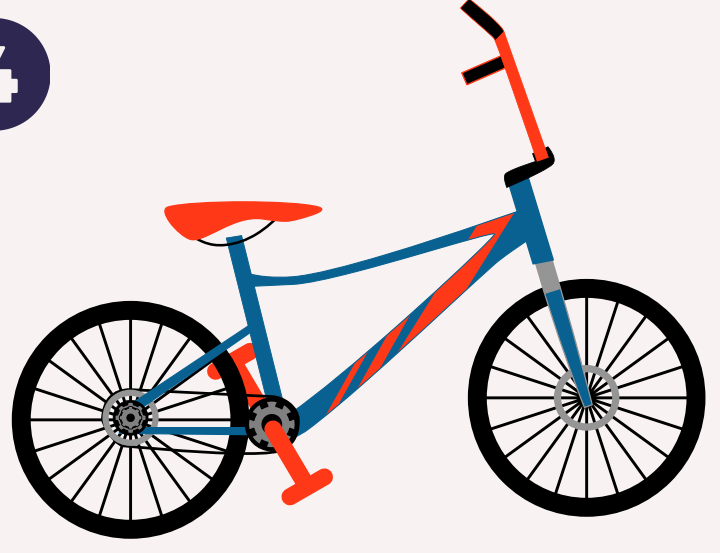


The European Commission's support for the production of this publication does not constitute an endorsement of the contents, which reflect the views only of the authors, and the Commission cannot be held responsible for any use which may be made of the information contained therein.

## BMX BİSİKLETLERİ

4

BMX bisikletleri serbest stil sürüş, yarış ve akrobasi hareketleri için tasarlanmıştır. Küçük bir kadroya, geniş gidonlara ve daha iyi çekiş için yumrulu lastiklere sahiptirler.



5

## YARIŞ BİSİKLETİ

Yarış bisikletleri çim, çamur ve kum dahil olmak üzere çeşitli arazilerde arazi yarışları için tasarlanmıştır. Hafif bir kadroya, alçak gidonlara ve karışık araziye uygun sırt desenine sahip geniş lastiklere sahiptirler.



## TUR BİSİKLETLERİ

6

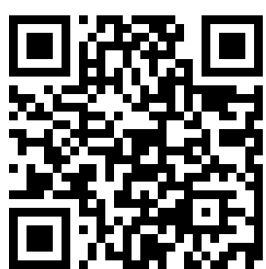
Tur bisikletleri uzun mesafeli seyahatler için tasarlanmıştır ve sağlam bir şasiye, geniş lastiklere ve rahat bir sürüş pozisyonuna sahiptir. Genellikle bagaj taşımak için rafları vardır ve hem asfalt hem de asfaltsız yollarda sürmeye uygundur.



7

## KATLANIR BİSİKLETLER

Katlanır bisikletler taşınabilirlik ve rahatlık için tasarlanmıştır. Depolama veya taşıma için kolayca katlanabilirler, bu da onları işe gidip gelmek veya seyahat etmek için popüler hale getirir.



More Info!



The European Commission's support for the production of this publication does not constitute an endorsement of the contents, which reflect the views only of the authors, and the Commission cannot be held responsible for any use which may be made of the information contained therein.

## ELEKTRİKLİ BİSİKLETLER

8

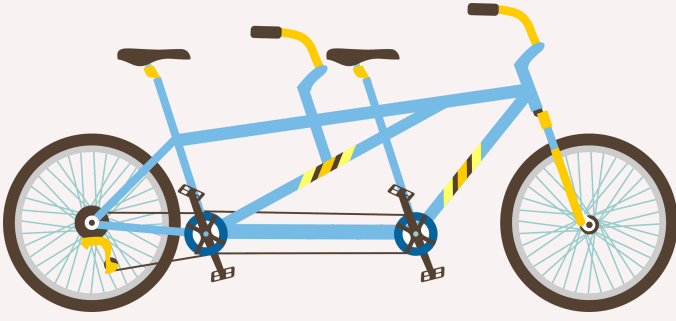
Elektrikli bisikletlerde sürücüye destek sağlayan, pedal çevirmeyi kolaylaştıran ve daha uzun mesafelerin kat edilmesine olanak tanıyan bir motor ve batarya bulunur. Sürdürülebilir ve verimli bir ulaşım şekli olarak giderek daha popüler hale gelmektedirler.



## TANDEM BİSİKLETLER

9

Tandem bisikletler, iki veya daha fazla sürücü için tasarlanmış, sürücülerin arka arkaya oturduğu bisikletlerdir. Genellikle eğlence amaçlı sürüş veya tur için kullanılırlar ve farklı yeteneklere sahip sürücüler tarafından kullanılabilirler. Tandem bisikletler, birlikte pedal çevirmeleri ve ağırlıklarını birlikte kaydırmaları gerektiğinden sürücüler arasında koordinasyon ve iletişim gerektirir.



## YATIK BİSİKLETLER

10

Yatık bisikletler, sürücülerin dik oturmak yerine bacaklarını öne doğru uzatarak oturur pozisyonda yaslanmalarına olanak tanıyan bisikletlerdir. Sürücünün sırt, boyun ve omuzlarındaki gerginliği azaltabilen rahat ve ergonomik bir sürüş pozisyonu sunarlar. Yatık bisikletler turne, işe gidip gelme veya fitness için kullanılabilir ve iki ve üç tekerlekli versiyonlar da dahil olmak üzere çeşitli stillere sahiptir.



## ŞIŞMAN BİSİKLETLER

11

Şişman bisikletler, kum veya kar gibi yumuşak, dengesiz arazilerde daha iyi çekiş sağlayan, tipik olarak 3,8 inç veya daha geniş büyük lastiklere sahip bisikletlerdir. Daha büyük lastiklere uyum sağlamak için daha geniş jantlara, kadrolara ve çatallara sahiptirler ve genellikle macera ve dayanıklılık bisikleti için kullanılırlar.



More Info!

