

DE VANLIGASTE TYPERNA AV CYKLAR

Cykla i universum



1 LANDSVÄGSCYKLAR

Landsvägscyklar är konstruerade för hastighet och effektivitet på asfalterade vägar. De har smala däck, droppstyren och en lätt ram. Landsvägscyklar är populära för tävlingar och långdistanscykling.

MOUNTAINBIKES

Mountainbikes är konstruerade för terrängkörning och har bredare däck, fjädringssystem och en mer hållbar ram. De är byggda för att klara tuff terräng och branta lutningar.

2



HYBRIDCYKLAR

3

Hybridcyklar är en kombination av landsvägscyklar och mountainbikes och är utformade för allmän körning. De har en mer upprätt körställning, bredare däck och är lämpliga för både asfalterade och oasfalterade vägar.



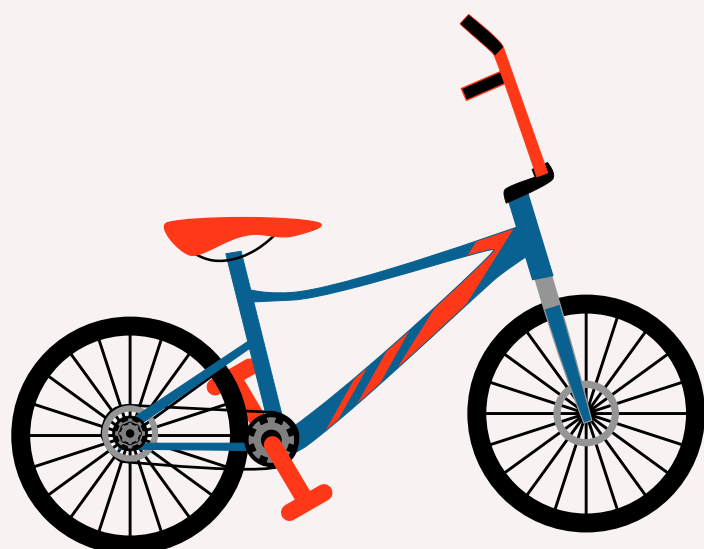
More Info!



BMX-CYKLAR

4

BMX-cyklar är utformade för freestyleåkning, racing och stunts. De har en liten ram, brett styre och dubbdäck för bättre grepp.



5

CYKLOCROSS CYKLAR

Cyklocrosscyklar är konstruerade för offroadtävlingar i blandad terräng, t.ex. gräs, lera och sand. De har en lätt ram, droppat styre och breda däck med ett mönster som lämpar sig för blandad terräng.

TOURINGCYKLAR

6

Touringcyklar är konstruerade för långfärder och har en robust ram, breda däck och en bekväm körställning. De har ofta pakethållare för bagage och är lämpliga för körning på både asfalterade och oasfalterade vägar.



7

FÄLLBARA CYKLAR

Fällbara cyklar är utformade för att vara bärbara och praktiska. De kan enkelt fällas ihop för förvaring eller transport, vilket gör dem populära för pendling eller resor.



More Info!



EL-CYKLAR

8

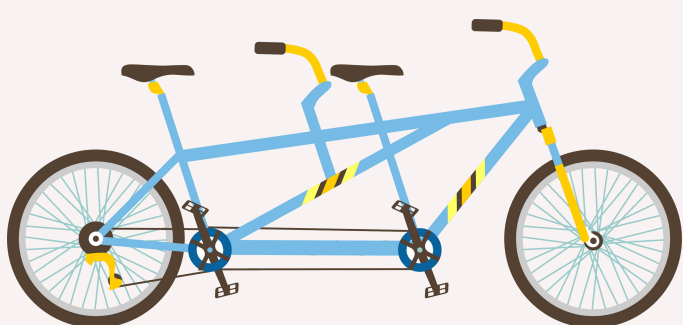
Elcyklar har en motor och ett batteri som ger föraren assistans, vilket gör dem lättare att trampa och gör det möjligt att tillryggalägga längre sträckor. De blir allt populärare som ett hållbart och effektivt transportmedel.



TANDEM CYKLAR

9

Tandemcyklar är cyklar avsedda för två eller flera förare, med förarna sittande bakom varandra. De används vanligtvis för rekreation eller turcykling och kan användas av cyklister med olika förmågor. Tandemcyklar kräver koordination och kommunikation mellan cyklisterna, eftersom de måste trampa tillsammans och flytta sin vikt i samklang.



RECUMBENTCYKLAR

10

Liggcyklar är cyklar där föraren kan luta sig tillbaka i sittande ställning med benen utsträckta framåt, i stället för att sitta upprätt. De erbjuder en bekväm och ergonomisk körställning som kan minska belastningen på förarens rygg, nacke och axlar. Liggcyklar kan användas för turcykling, pendling eller fitness, och finns i en mängd olika utföranden, inklusive två- och trehjuliga versioner.



11

FATBIKE-CYKLAR

Fatbikes är cyklar med överdimensionerade däck, vanligtvis 3,8 tum eller bredare, som ger bättre grepp på mjuk, instabil terräng som sand eller snö. De har bredare fälgar, ramar och gafflar för att rymma de större däcken, och används ofta för äventyrs- och uthållighetscykling.



More Info!



The European Commission's support for the production of this publication does not constitute an endorsement of the contents, which reflect the views only of the authors, and the Commission cannot be held responsible for any use which may be made of the information contained therein.