

НАЈЧЕСТИТЕ ВИДОВИ НА ВЕЛОСИПЕДИ

Возете во универзумот



1

ДРУМСКИ ВЕЛОСИПЕДИ

Друмските велосипеди се дизајнирани за брзина и ефикасност на асфалтираните патишта. Имаат тесни гуми, рачки и лесна рамка. Датните велосипеди се популарни за трки и возење на долги растојанија.

ПЛАНИНСКИ ВЕЛОСИПЕДИ

Планинските велосипеди се дизајнирани за употреба надвор од патот и имаат пошироки гуми, систем за потпирање и поиздржлива рамка. Тие се изградени за да се справат со груб терен и стрмни падини.

2



ХИБРИДНИ ВЕЛОСИПЕДИ

3

Хибридните велосипеди се комбинација од друмски и планински велосипеди и се дизајнирани за возење со општа намена. Имаат исправена положба на возење, пошироки гуми и се погодни и за асфалтирани и за неасфалтирани патишта.



Повеќе
информации

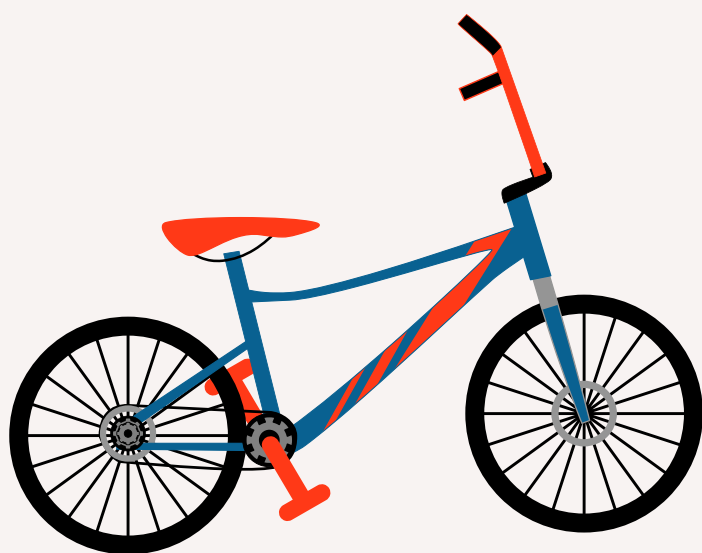


Поддршката на Европската комисија за изработката на оваа публикација не претставува одобрување на содржината, која ги одразува само гледиштата на авторите и Комисијата не може да биде одговорна за каква било употреба на информациите содржани во неа.

ВМХ ВЕЛОСИПЕДИ

4

Велосипедите ВМХ се дизајнирани за возење во слободен стил, трки и акробации. Имаат мала рамка, широки рачки и гуми со копчиња за подобра тракција.



5

ЦИКЛОКРОС ВЕЛОСИПЕДИ

Циклокрос велосипедите се дизајнирани за теренски трки на мешавина од терен, вклучувајќи трева, кал и песок. Имаат лесна рамка, спуштени рачки и широки гуми со шара погодна за мешан терен.

ТУРИСТИЧКИ ВЕЛОСИПЕДИ

6

Туристичките велосипеди се дизајнирани за патување на долги растојанија и имаат цврста рамка, широки гуми и удобна положба за возење. Тие често имаат држачи за носење багаж и се погодни за возење и по асфалтирани и неасфалтирани патишта.



7

ПРЕКЛОПНИ ВЕЛОСИПЕДИ

Преклопните велосипеди се дизајнирани за преносливост и практичност. Тие можат лесно да се преклопат за складирање или транспорт, што ги прави популарни за патување со велосипед до работа или патување надвор.



Повеќе информации



Поддршката на Европската комисија за изработката на оваа публикација не претставува одобрување на содржината, која ги одразува само гледиштата на авторите и Комисијата не може да биде одговорна за каква било употреба на информациите содржани во неа.

ЕЛЕКТРИЧНИ ВЕЛОСИПЕДИ

8

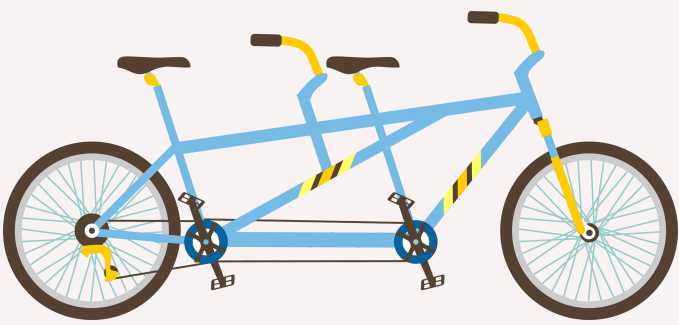
Електричните велосипеди имаат мотор и батерија кои му помагаат на возачот, што го олеснува педалењето и овозможува покривање на поголеми растојанија. Тие стануваат сè попопуларни како одржлив и ефикасен облик на транспорт.



ТАНДЕМ ВЕЛОСИПЕДИ

9

Тандем велосипедите се велосипеди дизајнирани за двајца или повеќе возачи, при што возачите седат еден зад друг. Тие обично се користат за рекреативно возење или турнеи и можат да се користат од возачи со различни способности. Тандем велосипедите бараат координација и комуникација меѓу возачите, бидејќи тие мора заедно да педализираат и да ја менуваат својата тежина во дует.



ЛЕЖЕЧКИ ВЕЛОСИПЕДИ

10

Лежечките велосипеди се велосипеди кои им овозможуваат на возачите да се навалат во седечка положба со нозете испружени напред, наместо да седат исправено. Тие нудат удобна и ергономска положба за возење што може да го намали оптоварувањето на грбот, вратот и рамената на возачот. Лежечките велосипеди може да се користат за турнеи, патување или фитнес, и доаѓаат во различни стилови, вклучувајќи верзии со две и три тркала.



ДЕБЕЛИ ВЕЛОСИПЕДИ

11

Дебелите велосипеди се велосипеди со преголеми гуми, обично 3,8 инчи или пошироки, кои овозможуваат подобро влечење на мек, нестабилен терен како песок или снег. Тие имаат пошироки бандажи, рамки и вилушки за да ги сместат поголемите гуми и често се користат за авантуристички и издржлив велосипедизам.



Повеќе
информации



Поддршката на Европската комисија за изработката на оваа публикација не претставува одобрување на содржината, која ги одразува само гледиштата на авторите и Комисијата не може да биде одговорна за каква било употреба на информациите содржани во неа.